

LIMAN PAKABINAMAS PAILGAS LED ŠVIESTUVAS

PRODUKTO DUOMENŲ LAPAS
**LIMAN100_40W_B_
LED_4000_CCT_TRIAC**

Taisyklingo stačiakampio formos paviršinis/pakabinamas (max 1m ilgio trosai) pailgas LED šviestuvas. Pastovios galios elektroninis maitinimo šaltinis. Korpusas: ekstrozinis anoduotas aliuminis. Galiniai dangteliai: presuoto aliuminio. Šviestuvas dažytas milteliniais dažais. Sklaidytuvas: polikarbonatas.

Sukomplektuotas su 3000, 4500, 6000K LED.


IP40
IK05
96,99 lm/W
TECHNINIAI DUOMENYS

Gaminio kodas

6004300064

Elektriniai duomenys

| | |
|---------------------|-----------|
| Nominali galia | 40 W |
| Darbinė galia | 41,24 W |
| Nominali įtampa | 165-240 V |
| Galios koeficientas | ≥0.90 |
| Dažnis | 50/60 Hz |

Fotometriniai duomenys

| | |
|---------------------------|-----------------------|
| Spalvos temperatūra (CCT) | 3000-6000 K |
| Šviestuvo efektyvumas | 96,99 lm/W |
| Šviesos srautas | 4000 lm |
| CRI | ≥80 |
| UGR | <21.5 |
| Mirgėjimo indeksas | Nėra (Flicker-Free) |

Šviesos techniniai duomenys

| | |
|----------------|------|
| Šviesos kampas | 110° |
|----------------|------|

Matmenys ir svoris

| | |
|-------------|---------------|
| Matmenys | 1163x55x75 mm |
| Svoris Neto | 1,420 kg |

Medžiagos

| | |
|----------------|----------------|
| Korpusas | Aliuminis |
| Korpuso spalva | Juoda |
| Sklaidytuvas | Polikarbonatas |

Veikimo sąlygos

| | |
|----------------------------------|-------------|
| Aplinkos temperatūros intervalas | -20...+65°C |
|----------------------------------|-------------|

Ilgaamžiškumas

| | |
|----------------------------|-----------------|
| Ilgaamžiškumas L80/B50 25° | 50000 h |
| LED Prekės ženklas | BRIDGELUX |
| Maitinimo šaltinis | SLD40-1050IL-ES |

Montavimo informacija

| | |
|-----------------|--------------------------|
| Montavimo tipas | Paviršinis / Pakabinamas |
| Montavimo vieta | Lubos / Siena |

| | |
|----------------------------|------------------|
| Galimybės | |
| Dimeriavimas | TRIAC |
| Pajungimo būdas | Kabelis 3-poliai |
| Standartai ir Sertifikatai | |
| Apsaugos klasė IK | IK05 |
| Apsaugos tipas IP | IP40 |
| Standartai | CE, RoHS |
| Garantija | 60 mėnesių |

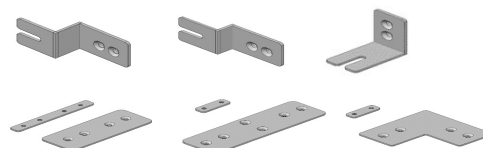
LOGISTINIAI DUOMENYS

Pirminė pakuotė

| | |
|---------------------------------|-------------------------|
| Gaminio kodas | 6004300064 |
| Įpakavimas | Kartono dėžė |
| Vienetų pakuotėje | 1 vnt |
| Pakuotės matmenys, svoris bruto | 1240x100x65mm ; 1,736kg |
| Produkto EAN kodas | - |

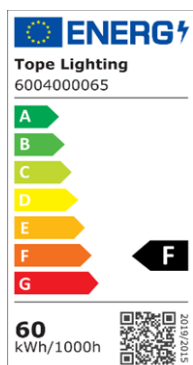
PRIEDAI

- 6004300001 Montavimas 22mm nuo lubų
- 6004300002 Montavimas 14mm nuo lubų
- 6004300003 Montavimas prie sienos
- 6004300004 Kelių šviestuvų montavimas
- 6004300005 Šviestuvų montavimas 2x90°
- 6004300006 Šviestuvų montavimas 90°



ENERGETINIS EFEKTYVUMAS

FOTOMETRINĖ DIAGRAMA



VISI LINIJOS PRODUKTAI

- 6004300064 LIMAN100_40W_B_LED_4000TRIAC
- 6004300066 LIMAN100_80W_B_LED_8000TRIAC

