

## PRODUKTO DUOMENŲ LAPAS

**LIMAN100\_80W\_B\_  
LED\_8000\_CCT\_HP\_EM**

Taisyklingo stačiakampio formos paviršinis/pakabinamas ( max 1m ilgio trosai ) pailgas LED šviestuvas. Pastovios galios elektroninis maitinimo šaltinis. Korpusas: ekstrozinis anoduotas aliuminis. Galiniai dangteliai: presuoto aliuminio. Šviestuvas dažytas milteliniais dažais. Sklaidytuvas: polikarbonatas.

Sukomplektuotas su 3000, 4500, 6000K LED.



IP40

IK05

96,99 lm/W

**TECHNINIAI DUOMENYS**

Gaminio kodas

6004520064

## Elektriniai duomenys

Nominali galia	80 W
Darbinė galia	82,48 W
Nominali įtampa	165-240 V
Galios koeficientas	≥0.90
Dažnis	50/60 Hz

## Fotometriniai duomenys

Spalvos temperatūra (CCT)	3000-6000 K
Šviestuvo efektyvumas	96,99 lm/W
Šviesos srautas	8000 lm
Avarinio veikimo šviesos srautas	MAX 387,96 lm
CRI	≥80
UGR	<21.5
Mirgėjimo indeksas	Nėra ( Flicker-Free )

## Šviesos techniniai duomenys

Šviesos kampas	110°
----------------	------

## Matmenys ir svoris

Matmenys	1163x55x75 mm
Svoris Neto	2,030 kg

## Medžiagos

Korpusas	Aliuminis
Korpuso spalva	Juoda
Sklaidytuvas	Polikarbonatas

## Veikimo sąlygos

Aplinkos temperatūros intervalas	-20...+65°C
Avarinio veikimo laikas	2 valandos

## Ilgaamžiškumas

Ilgaamžiškumas L80/B50 25°	50000 h
LED Prekės ženklas	BRIDGELUX
Maitinimo šaltinis	2x LF-GIF040YA(H)1000H

## Montavimo informacija

Montavimo tipas	Paviršinis / Pakabinamas
Montavimo vieta	Lubos / Siena

Galimybės	
Dimeriavimas	Ne
Pajungimo būdas	Kabelis 3-poliai
Standartai ir Sertifikatai	
Apsaugos klasė IK	IK05
Apsaugos tipas IP	IP40
Standartai	CE, RoHS
Garantija	24 mėnesiai

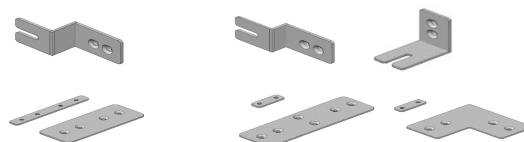
## LOGISTINIAI DUOMENYS

Pirminė pakuotė

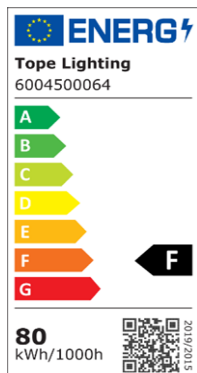
Gaminio kodas	6004520064
Įpakavimas	Kartono dėžė
Vienetų pakuotėje	1 vnt
Pakuotės matmenys, svoris bruto	1240x100x65mm ; 2,346 kg
Produkto EAN kodas	-

## PRIEDAI

- 6004300001 Montavimas 22mm nuo lubų
- 6004300002 Montavimas 14mm nuo lubų
- 6004300003 Montavimas prie sienos
- 6004300004 Kelių šviestuvų montavimas
- 6004300005 Šviestuvų montavimas 2x90°
- 6004300006 Šviestuvų montavimas 90°



## ENERGETINIS EFEKTYVUMAS



## VISI LINIJOS PRODUKTAI

- 6004520063 LIMAN100\_40W\_B\_LED\_4000\_CCT\_HP\_EM
- 6004520064 LIMAN100\_80W\_B\_LED\_8000\_CCT\_HP\_EM
- 6004520065 LIMAN100\_120W\_B\_LED\_12000\_CCT\_HP\_EM
- 6004520066 LIMAN100\_160W\_B\_LED\_16000\_CCT\_HP\_EM



TopE Lighting nuolatos plėtoja ir tobulina savo produktus. Ryšium su tuo TopE Lighting pasilieka sau teisę keisti gaminių specifikacijas be išankstinio pranešimo arba viešo paskelbimo

© TopE Lighting

Puslapis 2/2