



	„MESA“ RECESSED LED PANEL	ENG
	"MESA" ĮMONTUOJAMA LED PANELĖ	LTU
	"MESA" IEBŪVĒJAMS LED GAISMEKLIS	LV
	"MESA" RECESSED LED PANEL	EST
	„MESA“ СВЕТОДИОДНАЯ ПАНЕЛЬ	RU



6003000076, MESA100_40W_3K_LED_4000 – 4466 lm
 6003000077, MESA100_40W_4K_LED_4200 – 4284 lm
 6003000078, MESA100_40W_3K_UGR_3750 – 4191 lm
 6003000079, MESA100_40W_4K_UGR_3850 – 4333 lm
 6003000084, MESA160_24W_4K_LED_4075 – 4075 lm
 6003000085, MESA160_24W_4K_UGR_4075 – 4075 lm

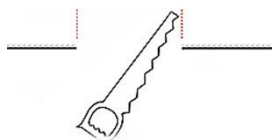
1. Designated Use/Paskirtis/ Izmantošana/ Sihtotstarve

- 1.1 MESA LED panels are an indoor use luminaire for recessed installation in to gypsum or „Armstrong“ type ceiling. Also can be used as surface mounting panel together with MESA_SF_M_K_600 surface mounting kit.. Suitable for a wide range of locations: offices, living rooms, corridors, staircases etc.
- 1.1 MESA yra vidaus patalpų šviestuvų, montuojamas į gipskartonio arba „Armstrong“ tipo lubas. Panaudojus paviršinio montavimo komplektą. MESA_SF_M_K_600, gali būti montuojamas ir prie lubų. Tinkamas įvairioms vietoms apšviesti, tokioms kaip biurai, gyvenamieji kambariai, koridoriai, laiptinės ir t.t.
- 1.1 MESA LED paneli ir iekštelpu gaismeklis, kas paredzēti padziļinātai uzstādīšanai ģipša vai “Armstrong” tipa griestos. Var izmantot arī kā virsmas montāžas paneli kopā ar MESA_SF_M_K_600 virsmas montāžas komplektu. Piemērots daudzveidīgam vietu apgaismojumam: birojs, dzīvojamā istaba, koridoru, kāpņu, kā arī citām vietām
- 1.1 MESA LED-paneelid on siseruumides kasutatav valgusti süvistatavad paigaldused kipsi või „Armstrong“ tüüpi lakke. Võib kasutada ka pinna paigalduspaneelina koos MESA_SF_M_K_600 pinna paigalduskomplektiga. Sobib paljude kohtades: kontorid, elutoad, koridorid, trepid jne.
- 1.1 Светодиодные панели MESA LED - это встраиваемые светильники для внутреннего использования в гипсовых потолках или потолках типа Армстронг. Также может использоваться как панель для поверхностного монтажа с комплектом для поверхностного монтажа MESA_SF_M_K_600. Подходит для многих мест: офисов, гостиных, коридоров, лестниц и т. Д.

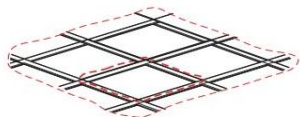
2. Safety / Sauga/ Drošība/ Ohutus/безопасность

- 2.1 Electrical appliances must be connected only by competent person
- 2.1 Elektros prietaisus turi prijungti tik kompetentingas asmuo
- 2.1 Elektriskās ierīces drīkst pievienot tikai kompetenta persona
- 2.1 Elektriseadmed peavad olema ühendatud ainult pädeva isikuga
- 2.1 Электрические приборы должны подключаться только компетентным лицом
- 2.2 Switch off the electricity at the fuse box by removing the relevant fuse or switching off the circuit breaker before proceeding with the installation
- 2.2 Prieš pradėdami bet kokius šviestuvo pajungimo darbus, išjunkite elektros energiją įvadiniame skydelyje. Draudžiama jungti šviestuvą esant neišjungtai įtampai
- 2.2 Pirms sākt jebkura gaismekli savienojuma darbus, atslēdziet elektrību ievada sadalē, ir aizliegts veikt darbus ja nav atslēgta elektrība
- 2.2 Enne paigaldamist lülitage elekter kaitsekilbist välja või lülitage kaitسلüliti välja
- 2.2 Отключите электричество в блоке предохранителей, удалив соответствующий предохранитель или выключив автоматический выключатель, прежде чем приступить к установке
- 2.3 The external flexible cable of this luminaire cannot be replaced. If the cord is damaged, the luminaire shall be destroyed
- 2.3 Išorinis šviestuvo laidas nėra keičiamas. Jeigu laidas yra pažeistas, šviestuvą turi būti sunaikinamas
- 2.3 Šis gaismekļa izejošo kabeli nevar aizstāt. Ja vads ir bojāts, gaismeklis ir jāiznīcina
- 2.3 Selle valgusti välisest paindlikku kaablit ei saa asendada. Kui juhe on kahjustatud, tuleb valgusti hävitada
- 2.3 Внешний гибкий кабель этого светильника не подлежит замене. Если кабель поврежден, светильник должен быть уничтожен
- 2.4 The light source of this luminaire is not replaceable; When light source reaches it's end of life the whole luminaire shall be replaced
- 2.4 Šviesos šaltinis nekeičiamas. Jeigu šviesos šaltinis pasiekia savo gyvavimo pabaigą, visas šviestuvą turi būti keičiamas kitu
- 2.4 Šis gaismekļa gaismas avots nav nomaināms; Kad gaismas diodes izdeg, ir jānomaina viss gaismeklis
- 2.4 Selle valgusti valgusalikaks ei ole asendatav; Kui valgusahi jõuab selle eluea lõpuni, tuleb kogu valgusti asendada
- 2.4 Источник света этого светильника не заменим; Когда срок службы источника света истекает, весь светильник заменяется
- 2.5 Connecting leads required a separate terminal block, and box for connection to the fixed wiring. Terminals and box are not included to the set
- 2.5 Maitinimo šaltinio laidai turi būti prijungti prie pagrindinių laidų atskirais gnybtais. Gnybtai turi būti montuojami atskiroje montavimo dėžutėje. Nei gnybtai nei dėžutė neįeina į šviestuvo komplektaciją
- 2.5 Šis gaismekļa gaismas avots nav nomaināms; Kad gaismas diodes izdeg, ir jānomaina viss gaismeklis
- 2.5 Ühendusjuhtmed vajavad eraldi klemmplokki ja kasti fikseeritud juhtmistekuga ühendamiseks. Terminalid ja karp ei kuulu komplekti
- 2.5 Для подключения выводов требуется отдельный клеммный блок и коробка для подключения к стационарной проводке. Терминалы и коробка не входят в комплект

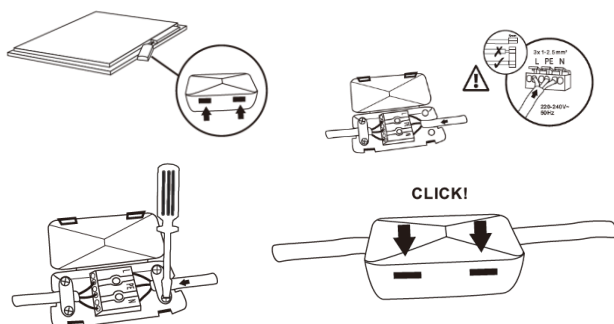
3. Installation/ Montavimas/ Uzstādīšanas/ Paigaldus/ монтаж



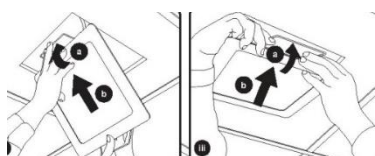
- For gypsum ceiling cut out hole in the ceiling
- Gipskartonio lubose išpjaukite reikiamo dydžio skylę
- Gipsa griesti izgrieziet pareizā izmēra caurumu
- Kipslae puhul lõigake ava
- Для гипсового потолка вырезать отверстие в потолке



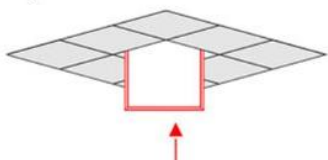
- For „Armstrong“ ceiling, move away ceiling plaster slab.
- „Armstrong tipo lubose išimkite plokštę
- Armstrong tipa noņemt griestu plāksne
- Armstrongi lae puhul liigutage lae kipsplaat eemale
- Для потолка «Армстронг» снимите потолочную гипсовую плиту.



- Connect LED panel wires to the grid
- Prijunkite šviestuvo laidus prie ateinančių elektros laidų
- Paviņojiet strāvas pārveidotājs padevi LED paneli un kabeļu
- Ühendage LED-paneel ajamiga ja ajami j uhtmed elektrivõrguga
- Подключите световые провода к входящим электрическим проводам.



- For gypsum ceiling, screw springs to the panel and put the panel into the hole
- Gipskartonio luboms, prie LED panelės prisukite spyruokles ir įstatykite panelę į išpjautą skylę
- Ievietot lampu caurumu griestos, kā parādīts
- Kipslae puhul kruvige vedrud paneeli külge ning pange paneel avasse tagasi
- Для гипсового потолка прикрутите винты к панели и вставьте панель в отверстие



- For „Armstrong“ ceiling, put panel inside the hole.
- „Armstrong“ tipo lubose įstatykite panelę šitaip:
- Armstrong griestu tipa ieliktnis panelis šādi:
- Armstrongi lae puhul pange paneel avasse
- Для потолка «Армстронг» положите панель внутри отверстия

Technical specification/Techninė specifikacija/Tehniskā specifikācija/Tehniline kirjeldus/Техническая спецификация	
Energy Efficiency/Energijos efektyvumo klasė/Energo efektiuitāte/Energiatõhusus/Энергоэффективность	C,E,F
Power Supply/Ļtampa/Enerģijas padeve/Toiteallikas/Источник питания	220-240V/ 50Hz
Power factor/Galios koeficientas/Jaudas koeficients/Võimsustegur/Фактор силы	>0.90
Colour Temperature/Šviesos spalva/Gaismas temperatūra/Vārvi temperatuur/Цветовая температура	3000/4000 Kelvin
Colour Rendering Index/Šviesos atitikties koeficientas (CRI)/Gaismas atbilstība naturālajai gaismai CRI/Vārvierāldusindeks (CRI)/Индекс цветопередачи	≥80
Lamp beam angle/Šviesos kampas/Lampas gaismas leņķis/Lambi kiirgusnurk/Угол луча лампы	120°
Conforms to current EC Directives/Atitinka ES reikalavimus ir direktyvas /Ierice atbilst ES direktivām un prasībām /Vastab kehtivatele Euroopa Komisjoni direktiividele	
Environmental Protection/Apsaugos laipsnis/Aizsardzība pret ārējo vidi/Keskonnakaitse/Степень защиты	IP44, IP40_IP20
Warranty (months)/Garantija (mēnesiais)/Garantija (mēnešiem)/Garantii (kuud)/Гарантия (месяцы)	60