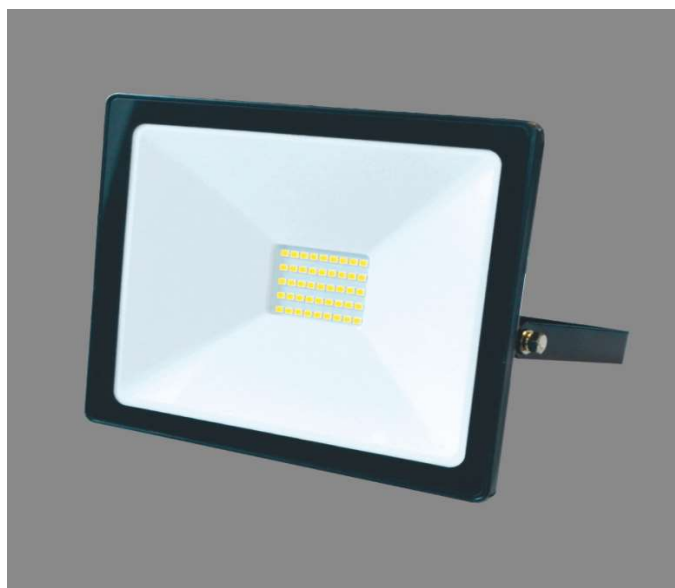


TOLEDO LED LAUKO PROŽEKTORIUS

PRODUKTO DUOMENŲ LAPAS

TOLEDO90_30W_LED_2700

LED lauko prožektorius su šviesą paskirstančia optika.
 Apsaugos klasė IP65. Atsparumas smūgiams IK05.
 Korpusas aliuminis (AS9U), dengtas
 juodais (RAL 9005) miltelinio dažymo dažais.
 Stiklinis priekis. Paruoštas greitam montavimui.
 Sukomplektuotas su 4000K LED.



IP65

IK05

88,28 lm/W

TECHNINIAI DUOMENYS

SKU:

6008000003

Elektriniai duomenys

| | |
|---------------------|-----------|
| Nominali galia | 30 W |
| Darbinė galia | 28.09 W |
| Nominali įtampa | 165-240 V |
| Galios koeficientas | ≥0.90 |
| Dažnis | 50/60 Hz |

Fotometriniai duomenys

| | |
|---------------------------|------------|
| Spalvos temperatūra (CCT) | 4000 K |
| Šviestuvo efektyvumas | 88,28 lm/W |
| Šviesos srautas | 2480 lm |
| CRI | ≥80 |
| UGR | <21.5 |

Šviesos techniniai duomenys

| | |
|----------------|------|
| Šviesos kampas | 120° |
|----------------|------|

Matmenys ir svoris

| | |
|----------|---------------|
| Matmenys | 180x150x40 mm |
| Svoris | 0,512 kg |

Medžiagos

| | |
|----------------|------------------|
| Korpusas | Aliuminis |
| Korpuso spalva | Juoda |
| Skaidytuvas | Skaidrus stiklas |

Veikimo sąlygos

| | |
|----------------------------------|-------------|
| Aplinkos temperatūros intervalas | -20...+65°C |
|----------------------------------|-------------|

Ilgaamžiškumas

| | |
|----------------------------|---------|
| Ilgaamžiškumas L80/B10 25° | 50000 h |
|----------------------------|---------|

| | |
|--------------------|---------|
| LED Prekės ženklas | EPISTAR |
|--------------------|---------|

| | |
|--------------------|-------------|
| Maitinimo šaltinis | Integruotas |
|--------------------|-------------|

Montavimo informacija

| | |
|-----------------|---------------|
| Montavimo tipas | Paviršinis |
| Montavimo vieta | Lubos / Siena |

| | |
|----------------------------|------------------|
| Galimybės | |
| Dimeriavimas | Ne |
| Pajungimo būdas | Laidai, 3-poliai |
| Standartai ir Sertifikatai | |
| Apsaugos klasė IK | IK05 |
| Apsaugos tipas IP | IP65 |
| Standartai | CE, RoHS |
| Garantija | 36 mėnesiai |

LOGISTINIAI DUOMENYS

Pirminė pakuotė

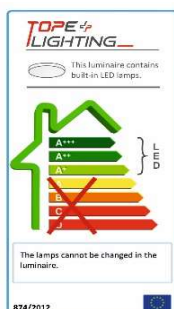
| | |
|---------------------------------|--------------------------|
| Gaminio kodas | 6008000003 |
| Įpakavimas | Kartoninė dėžė |
| Vienetų pakuotėje | 1 vnt |
| Pakuotės matmenys, svoris bruto | 197x157x45 mm ; 0,566 kg |
| Produkto EAN kodas | 4772007004973 |

Antrinė pakuotė

| | |
|---------------------------------|----------------------------|
| Įpakavimas | Kartono dėžė |
| Vienetų antrinėje pakuotėje | 20vnt |
| Pakuotės matmenys, svoris bruto | 410x235x325 mm ; 11,646 kg |
| Antrinės pakuotės EAN kodas | 4772007005819 |

PRIEDAI

ENERGETINIS EFEKTYVUMAS



VISI LINIJOS PRODUKTAI

| | |
|------------|------------------------|
| 6008000001 | TOLEDO90_10W_LED_900 |
| 6008000002 | TOLEDO90_20W_LED_1800 |
| 6008000003 | TOLEDO90_30W_LED_2700 |
| 6008000004 | TOLEDO90_50W_LED_4500 |
| 6008000010 | TOLEDO90_70W_LED_6300 |
| 6008000011 | TOLEDO90_100W_LED_9000 |

