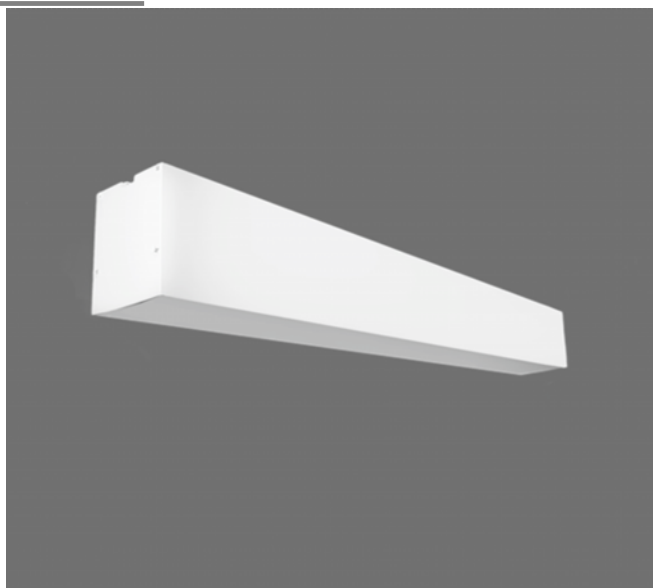


PRODUKTO DUOMENŲ LAPAS

LIMAN100_54W_W_LED_5000

Taisyklingo stačiakampio formos paviršinis/pakabinamas (max 1m ilgio trosai) pailgas LED šviestuvas. Pastovios galios elektroninis maitinimo šaltinis. Korpusas: ekstrozinis anoduotas aliuminis. Galiniai dangteliai: presuoto aliuminio. Šviestuvas dažytas milteliniais dažais. Sklaidytuvas: polikarbonatas. Sukomplektuotas su 4000K LED.



IP40

IK05

85,31 lm/W

TECHNINIAI DUOMENYS

Prekės kodas:

6004000045

Electrical data

Nominali galia	54 W
Darbinė galia	54,96 W
Nominali įtampa	165-240 V
Galios koeficientas	≥0.90
Dažnis	50/60 Hz

Fotometriniai duomenys

Spalvos temperatūra (CCT)	4000 K
Šviestuvo efektyvumas	85,31 lm/W
Šviesos srautas	4689 lm
CRI	≥80
UGR	<21.5
Mirgėjimo indeksas	Nėra (Flicker-Free)

Šviesos techniniai duomenys

Šviesos kampas	110°
----------------	------

Matmenys ir svoris

Matmenys	1705x55x75 mm
Svoris Neto	2,108 kg

Medžiagos

Korpusas	Aliuminis
Korpuso spalva	Juoda
Sklaidytuvas	Polikarbonatas

Veikimo sąlygos

Aplinkos temperatūros intervalas	-20...+65°C
----------------------------------	-------------

Ilgaamžiškumas

Ilgaamžiškumas L80/B50 25°	30000 h
LED Prekės ženklas	EPISTAR
Maitinimo šaltinis	DY-HPF-12-25P-EMC

Montavimo informacija

Montavimo tipas	Paviršinis / Pakabinamas
Montavimo vieta	Lubos / Siena

Galimybės

Dimeriavimas	Ne
Pajungimo būdas	Laidai 3-poliai
Standartai ir Sertifikatai	
Apsaugos klasė IK	IK05
Apsaugos tipas IP	IP40
Standartai	CE, RoHS
Garantija	36 mėnesiai

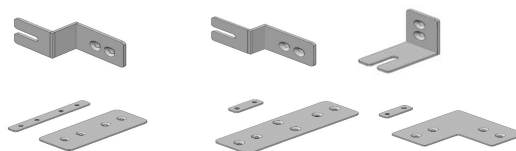
LOGISTINIAI DUOMENYS

Pirminė pakuotė

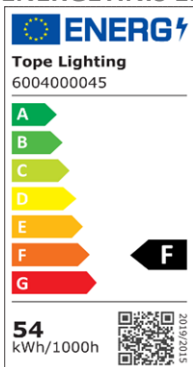
Gaminio kodas	6004000045
Įpakavimas	Kartono dėžė
Vienetų pakuotėje	1 vnt
Pakuotės matmenys, svoris bruto	1840x100x65mm ; 2,506kg
Produkto EAN kodas	4772007006366

PRIEDAI

- 6004300001 Montavimas 22mm nuo lubų
- 6004300002 Montavimas 14mm nuo lubų
- 6004300003 Montavimas prie sienos
- 6004300004 Kelių šviestuvų montavimas
- 6004300005 Šviestuvų montavimas 2x90°
- 6004300006 Šviestuvų montavimas 90°



ENERGETINIS EFEKTYVUMAS



VISI LINIJOS PRODUKTAI

- 6004000043 LIMAN100_20W_W_LED_1800
- 6004000044 LIMAN100_40W_W_LED_3600
- 6004000045 LIMAN100_54W_W_LED_5000
- 6004000046 LIMAN100_72W_W_LED_6800



- 6004200043 LIMAN100_20W_W_LED_1800EM (EMERGENCY)
- 6004200044 LIMAN100_40W_W_LED_3600EM (EMERGENCY)
- 6004200045 LIMAN100_54W_W_LED_5000EM (EMERGENCY)
- 6004200046 LIMAN100_72W_W_LED_6800EM (EMERGENCY)

