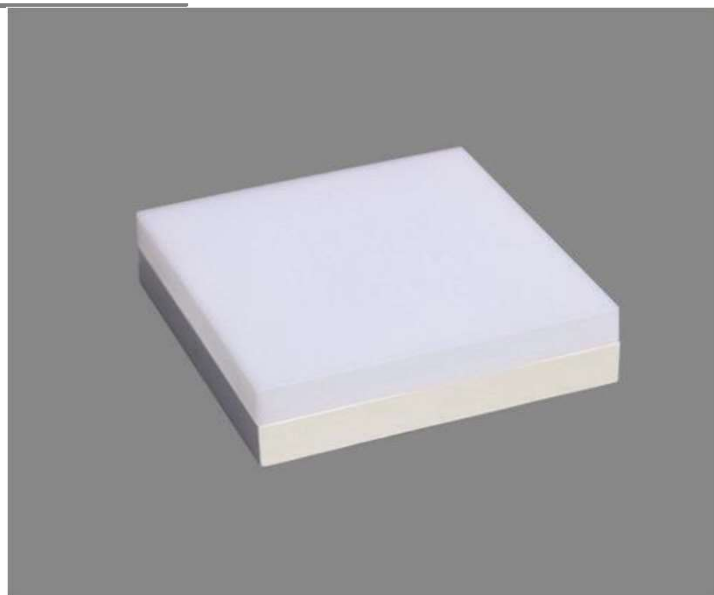


TORA KVADRATINĖ PAVIRŠINĖ LED PANELĖ

PRODUKTO DUOMENŲ KODAS
TORA75_SU_SQ_24W_LED_1800

Paviršinio montavimo LED šviestuvas 55mm storio profiliu. Pastovios galios elektroninis maitinimo šaltinis. IP40 iš apačios, IP20 iš viršaus. Atsparumas smūgiams IK05. Korpusas: aliuminis dažytas baltai (RAL9016). Difuzorius: Polikarbonatas UV-stabilizuotas. Sukomplektuotas su 3000K LED.



IP40

IK05

73,74 lm/W

TECHNINIAI DUOMENYS

SKU:

6004000054

Elektriniai duomenys

Nominali galia	24 W
Darbinė galia	22,85 W
Nominali įtampa	165-240 V
Galios koeficientas	≥0.50
Dažnis	50/60 Hz

Fotometriniai duomenys

Spalvos temperatūra (CCT)	3000 K
Šviestuvo efektyvumas	73,74 lm/W
Šviesos srautas	1685 lm
CRI	≥80
UGR	<21.5

Šviesos techniniai duomenys

Šviesos kampas	120°
----------------	------

Matmenys ir svoris

Matmenys	220x220x55 mm
Svoris Neto	0,656 kg

Medžiagos

Korpusas	Aliuminis
Korpuso spalva	Balta
Sklaidytuvas	Polikarbonatas, UV-stabilizuotas

Veikimo sąlygos

Aplinkos temperatūros intervalas	-20...+65°C
----------------------------------	-------------

Ilgaamžiškumas

Ilgaamžiškumas L80/B10 25°	30000 h
LED Prekės ženklas	EPISTAR
Maitinimo šaltinis	TOPE (YLQD-6-24)

Montavimo informacija

Montavimo tipas	Paviršinis
Montavimo vieta	Lubos

Galimybės	
Dimeriavimas	Ne
Pajungimo būdas	Laidai, 2-poliai
Standartai ir Sertifikatai	
Apsaugos klasė IK	IK05
Apsaugos tipas IP	IP40
Standartai	CE, RoHS
Garantija	36 mėnesiai

LOGISTINIAI DUOMENYS

Pirminė pakuotė

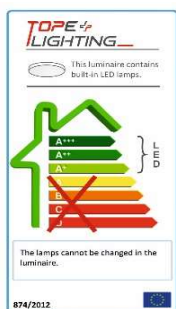
Gaminio kodas	6004000054
Įpakavimas	Kartoninė dėžė
Vienetų pakuotėje	1 vnt
Pakuotės matmenys, svoris bruto	230x227x60 mm ; 0,748 kg
Produkto EAN kodas	4772007006526

Antrinė pakuotė

Įpakavimas	Kartoninė dėžė
Vienetų antrinėje pakuotėje	20 vnt
Pakuotės matmenys, svoris bruto	635x480x245 mm ; 15,792 kg
Antrinės pakuotės EAN kodas	4772007007080

PRIEDAI

ENERGETINIS EFEKTYVUMAS



VISI LINIJOS PRODUKTAI

6004000051	TORA75_SU_SQ_6W_LED_450
6004000052	TORA75_SU_SQ_12W_LED_900
6004000053	TORA75_SU_SQ_18W_LED_1350
6004000054	TORA75_SU_SQ_24W_LED_1800