

**TECHNINĖ SPECIFIKACIJA**
**ESNA100\_20W\_G\_LED\_1800**

Taisyklingo stačiakampio formos įmontuojamas, pailgas LED šviestuvas. Pastovios galios elektroninis maitinimo šaltinis. Korpusas: ekstrozinis anoduotas aliuminis. Galiniai dangteliai: presuoto aliuminio. Šviestuvas dažytas milteliniais dažais. Sklaidytuvas: polikarbonatas. Sukomplektuotas su 4000K LED.



IP40

IK05

91,24 lm/W

**TECHNINIAI DUOMENYS**

Gaminio kodas

6003000052

## Elektriniai duomenys

Nominali galia	20 W
Darbinė galia	18,39 W
Nominali įtampa	165-240 V
Galios koeficientas	≥0.90
Dažnis	50/60 Hz

## Fotometriniai duomenys

Spalvos temperatūra (CCT)	4000 K
Šviestuvo efektyvumas	91,24 lm/W
Šviesos srautas	1678 lm
CRI	≥80
UGR	<21.5
Mirgėjimo indeksas	Nėra ( Flicker-Free )

## Šviesos techniniai duomenys

Šviesos kampas	110°
----------------	------

## Matmenys ir svoris

Matmenys	575x71x75 mm
Svoris Neto	0,748 kg

## Medžiagos

Korpusas	Aliuminis
Korpuso spalva	Pilka
Sklaidytuvas	Polikarbonatas

## Veikimo sąlygos

Aplinkos temperatūros intervalas	-20...+65°C
----------------------------------	-------------

## Ilgaamžiškumas

Ilgaamžiškumas L80/B50 25°	30000 h
LED Prekės ženklas	EPSTAR
Maitinimo šaltinis	DY-HPF-12-25P-EMC

## Montavimo informacija

Montavimo būdas	Įleidžiamas
Montavimo vieta	Lubos

Galimybės	
Dimeriavimas	Ne
Pajungimo būdas	Laidai, 3-poliai
Standartai ir Sertifikatai	
Apsaugos klasė IK	IK05
Apsaugos tipas IP	IP40
Standartai	CE, RoHS
Garantija	36 mėnesiai

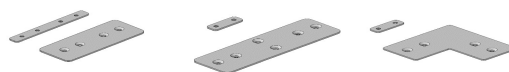
## LOGISTINIAI DUOMENYS

Pirminė pakuotė

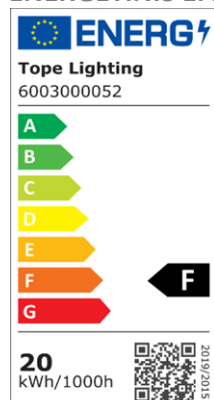
Gaminio kodas	6003000052
Įpakavimas	Kartono dėžė
Vienetų pakuotėje	1 vnt
Pakuotės matmenys, svoris bruto	635x95x65mm ; 0,947 kg
Produkto EAN kodas	4772007008896

## PRIEDAI

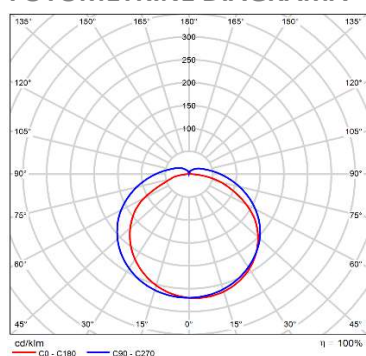
- 6004300004 Dviejų šviestuvų jungtis  
6004300005 Jungtis dviejų šviestuvų prijungimui 2x90°  
6004300006 Jungtis dviejų šviestuvų prijungimui 90° kampui



## ENERGETINIS EFEKTYVUMAS



## FOTOMETRINĖ DIAGRAMA



Polar LDC

## VISI LINIJOS PRODUKTAI

- 6003000052 ESNA100\_20W\_G\_LED\_1800  
6003000053 ESNA100\_40W\_G\_LED\_3600  
6003000054 ESNA100\_54W\_G\_LED\_5000  
6003000055 ESNA100\_72W\_G\_LED\_6800
- 6003200052 ESNA100\_20W\_G\_LED\_1800 EM  
6003200053 ESNA100\_40W\_G\_LED\_3600 EM  
6003200054 ESNA100\_54W\_G\_LED\_5000 EM  
6003200055 ESNA100\_72W\_G\_LED\_6800 EM



