



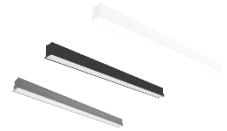
	„ESNA100“ TRIAC LINEAR LED LUMINAIRE	ENG
	"ESNA100" TRIAC LINIJINIS LED ŠVIESTUVAS	LTU
	"ESNA100" TRIAC LINEĀRAIS LED GAISMEKLIS	LV
	"ESNA100" TRIAC LINEAARNE LED-VALGUSTIK	EST
	„ESNA100“ ТРИАК ЛИНЕЙНЫЙ СВЕТОДИОДНЫЙ СВЕТИЛЬНИК	RU



ESNA100_20W_G_LED_2000_TRIAC, Grey: 6003300064, Black: 6003300068, White: 6003300072-1700 lm
 ESNA100_40W_G_LED_4000_TRIAC, Grey: 6003300065, Black: 6003300069, White: 6003300073-4000 lm
 ESNA100_60W_G_LED_6000_TRIAC, Grey: 6003300066, Black: 6003300070, White: 6003300074-5700 lm
 ESNA100_80W_G_LED_8000_TRIAC, Grey: 6003300067, Black: 6003300071, White: 6003300075-8000 lm

1. Designated Use/Paskirtis/ Izmantošana/ Sihtotstarve

- 1.1 ESNA LED linear luminaire are an indoor use. Suitable for a wide range of locations: offices, houses, retail shops etc.
- 1.1 ESNA yra linijinis vidaus patalpų šviestuvai. Tinkamas įvairioms vietoms apšviesti, tokioms kaip biurai, darbo kambariai, bibliotekos, prekybinės patalpos ir t.t.
- 1.1 ESNA gaismeklis ir automātiskai LED apgaismojuma kontrolei. Piemērots daudzveidīgam vietu apgaismojumam: birojs, dzīvojamā istaba, koridoru, kāpņu, kā arī citām vietām
- 1.1 ESNA LED-lineaarvalgusti on sisetingimustes kasutatav. Sobib paljude kohtades: kontorid, majad, jaekauplused jne.
Светодиодные линейные светильники ESNA LED предназначены для внутреннего использования. Подходит для самых разных локаций: офисы, дома, магазины и т. Д

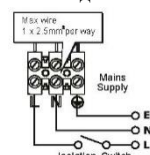
2. Safety / Sauga/ Drošība/ Ohutus/безопасность

- 2.1 Electrical appliances must be connected only by competent person
- 2.1 Elektros prietaisus turi prijungti tik kompetentingas asmuo
- 2.1 Elektriskās ierīces drīkst pievienot tikai kompetenta persona
- 2.1 Elektriseadmed peavad olema ühendatud ainult pädeva isikuga
- 2.1 Электрические приборы должны подключаться только компетентным лицом
- 2.2 Switch off the electricity at the fuse box by removing the relevant fuse or switching off the circuit breaker before proceeding with the installation
- 2.2 Prieš pradėdami bet kokius šviestuvo pajungimo darbus, išjunkite elektros energiją įvadiniame skydelyje. Draudžiama jungti šviestuvą esant neišjungtai įtampai
- 2.2 Pirms sākt jebkura gaismekli savienojuma darbus, atslēdziet elektrību ievada sadalē, ir aizliegts veikt darbus ja nav atslēgta elektrība
- 2.2 Enne paigaldamist lülitage elekter kaitsekiibist välja või lülitage kaitseüliliti välja
- 2.2 Отключите электричество в блоке предохранителей, удалив соответствующий предохранитель или выключив автоматический выключатель, прежде чем приступать к установке
- 2.3 The external flexible cable of this luminaire cannot be replaced. If the cord is damaged, the luminaire shall be destroyed
- 2.3 Išorinis šviestuvo laidas nėra keičiamas. Jeigu laidas yra pažeistas, šviestuvai turi būti sunaikinamas
- 2.3 Šī gaismekļa izejošo kabeli nevar aizstāt. Ja vads ir bojāts, gaismeklis ir jāiznīcina
- 2.3 Selle valgusti välisist paindlikku kaablilt ei saa asendada. Kui juhe on kahjustatud, tuleb valgusti hävitada
- 2.3 Внешний гибкий кабель этого светильника не подлежит замене. Если кабель поврежден, светильник должен быть уничтожен
- 2.4 The light source of this luminaire is not replaceable; When light source reaches its end of life the whole luminaire shall be replaced
- 2.4 Šviesos šaltinis nekeičiamas. Jeigu šviesos šaltinis pasiekia savo gyvavimo pabaigą, visas šviestuvai turi būti keičiamas kitu
- 2.4 Šī gaisnekļa gaismas avots nav nomaināms; Kad gaismas diodes izdeg, ir jānomaina viss gaismeklis
- 2.4 Selle valgusti valgusallikas ei ole asendatav; Kui valgusahi jõuab selle eluea lõpuni, tuleb kogu valgusti asendada
- 2.4 Источник света этого светильника не заменим; Когда срок службы источника света истекает, весь светильник заменяется
- 2.5 Connecting leads required a separate terminal block, and box for connection to the fixed wiring. Terminals and box are not included to the set
- 2.5 Maitinimo šaltinio laidai turi būti prijungti prie pagrindinių laidų atskirais gnybtais. Gnybtai turi būti montuojami atskiroje montavimo dėžutėje. Nei gnybtai nei dėžutė neįeina į šviestuvo komplektaciją
- 2.5 Šī gaisnekļa gaismas avots nav nomaināms; Kad gaismas diodes izdeg, ir jānomaina viss gaismeklis
- 2.5 Ühendusjuhtmed vajavad eraldi klemmiplokki ja kasti fikseeritud juhtmetistkuga ühendamiseks. Terminalid ja karp ei kuulu komplekti
- 2.5 Для подключения выводов требуется отдельный клеммный блок и коробка для подключения к стационарной проводке. Терминалы и коробка не входят в комплект

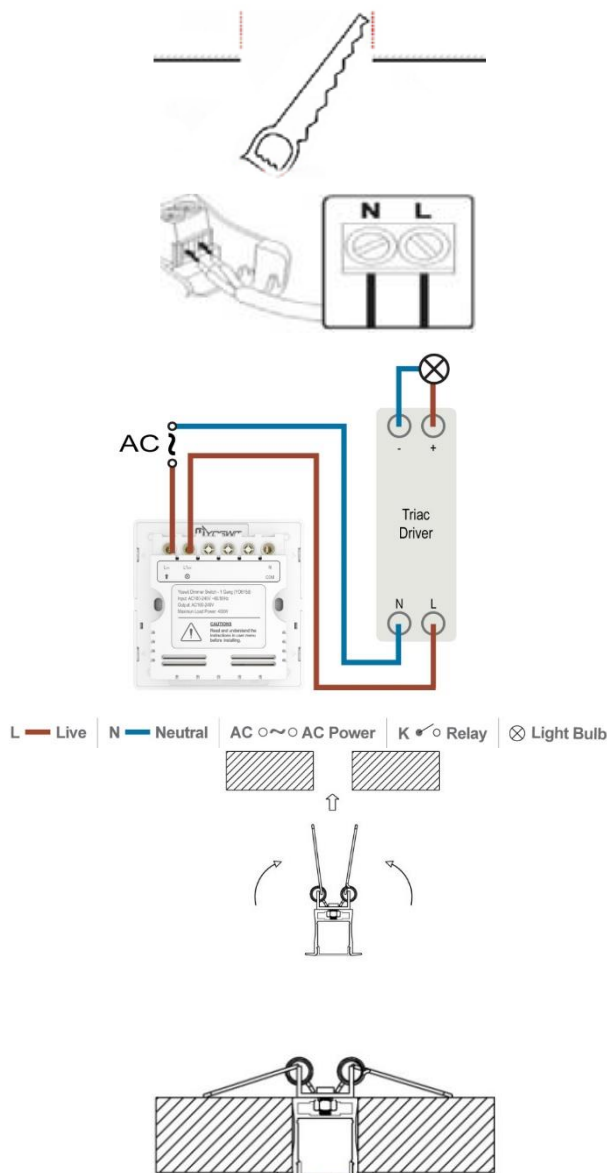
3. Connection/Pajungimas/Savienojums/Ühendus/Подключение

- 3.1 Connect the cable to the terminal block as follows (see connection diagram): Ensure the connections are secure.
- 3.2 Iš šviestuvo išeinančius laides, junkite per jungtį, kaip tai parodyta pajungimo schemeje.
- 3.3 Pievienojiet kabeli pie termināla bloka sekojot pielikumā redzamajai shēmai, pārliecinieties ka savienojumi ir droši pievienoti. Ühendage juhe järgneval viisil klemmiploki külge (vt ühendamisdiagrammi): veenduge, et ühendused on kindlalt kinni.
- 3.4 Подключите кабель к клеммной колодке следующим образом (см. Схему подключения): Убедитесь, что соединения надежны

L	LIVE/FAZĒ/FÄZE/FAAS/ФАЗА	BROWN/?RUDAS/BRUNA/PRUNN/КОРИЧНЕВЫЙ
N	NEUTRAL/NULIS/NULLE/ NEUTRAALNE/НОЛЬ	BLUE/MĖLYNAS/ZILS/SININE/СИНИЙ
E	EARTH/ZEMĒ/ZEME/MAA/ЗЕМЛЯ	GREEN/ZĀLIAS/ZAĻĀ/ROHELINE/ЗЕЛЕНый



4. Installation/ Montavimas/ Uzdėdėšanas/ Paigaldus/ монтаж



- Cut the hole
- Lubose išpjaukite reikiamo dydžio skylę
- Izgrieziet caurumu
- Lõigake lakke ava
- Из упаковки возьмите две пружины

- Connect the wire's to the grid
- Prijunkite laidus prie ateinančių elektros laidų
- Pvienojiet vadi tīklam
- Pvienojiet strāvas ārveidotājs padevi un kabelu
- Подключите провода к электросети

- Wiring diagram
- Prijungimo schema
- Pieslēgumu shēma
- Juhtmestiku skeem
- Схема подключения

- Pull up the springs and keep stright
- Atverskite spyruokles ir įstatykite šviestuvą į skylę lubose kaip tai parodyta
- Ievietot lampu caurumu griestos
- Tõmmake vedrud üles ja hoidke otse
- Разжмите пружины и вставьте светильник в отверстие в потолке, как указано.

- Put luminaire into to the ceiling. Turn it on, check instalation is correct
- Šviestuvą sumontuotas. Įjunkite, patikrinkite, ar įnstaliuota teisingai
- Ielieciet griesti uz leju. Ieslēdziet, pārbaudiet, vai instalācija ir pareiza.
- Pange valgusti lakke. Lūlitage see sisse, kontrollige, kas installimine on õige
- Светильник установлен. Включите, проверьте правильно ли установлено

Technical specification/Techninė specifikacija/Tehniskā specifikācija/Tehniline kirjeldus/Техническая спецификация	
Energy Efficiency/Energijos efektyvumo klasė/Energo efektiuitātė/Energiatõhusus/Энергоэффективность	A+
Power Supply/Įtampa/Enerģijas padeve/Toiteallikas/Источник питания	220-240V/ 50Hz
Power factor/Galios koeficientas/Jaudas koificients/Võimsustegur/Фактор силы	>0.90
Colour Temperature/Šviesos spalva/Gaismas temperatūra/Vārvi temperatuur/Цветовая температура	3000/4500/6000 Kelvin
Colour Rendering Index/Šviesos atitikties koeficientas (CRI)/Gaismas atbilstība naturālajai gaismai CRI/Vārvialdusindeks (CRI)/Индекс цветопередачи	≥80
Lamp beam angle/Šviesos kampas/Lampas gaismas leņķis/Lambi kiirgusnurk/Угол луча лампы	110°
Conforms to current EC Directives/Atitinka ES reikalavimus ir direktyvas /Ierice atbilst ES direktīvām un prasībām /Vastab kehtivatele Euroopa Komisjoni direktiividele	
Environmental Protection/Apsaugos laipsnis/Aizsardzība pret ārējo vidi/Keskonnakaitse/Степень защиты	IP40
Warranty (months)/Garantija (mēnesiais)/Garantija (mēnešiem)/Garantii (kuud)/Гарантия (месяцы)	60

