

PRODUKTO DUOMENŲ LAPAS

LOTA_20W_W_LED_UGR_1800

Taisyklingo stačiakampio formos paviršinis/pakabinamas (max 1m ilgio trosai) pailgas LED šviestuvas. Pastovios galios elektroninis maitinimo šaltinis. Korpusas: ekstrozinis anoduotas aliuminis. Galiniai dangteliai: presuoto aliuminio. Šviestuvas dažytas milteliniais dažais. Sklaidytuvas: polikarbonatas. Sukomplektuotas su 4000K LED.



IP40

IK05

91,24 lm/W

TECHNINIAI DUOMENYS

Prekės kodas:

6004000116

Elektros techniniai duomenys

Nominali galia	20 W
Darbinė galia	18,39 W
Nominali įtampa	165-240 V
Galios koeficientas	≥0.90
Dažnis	50/60 Hz

Fotometriniai duomenys

Spalvos temperatūra (CCT)	4000 K
Šviestuvo efektyvumas	91,24 lm/W
Šviesos srautas	1678 lm
CRI	≥80
UGR	<19
Mirgėjimo indeksas	Nėra (Flicker-Free)

Šviesos techniniai duomenys

Šviesos kampas	110°
----------------	------

Matmenys ir svoris

Matmenys	550x35x67 mm
Svoris Neto	0,656 kg

Medžiagos

Korpusas	Aliuminis
Korpuso spalva	Pilka
Sklaidytuvas	Polikarbonatas

Veikimo sąlygos

Aplinkos temperatūros intervalas	-20...+65°C
----------------------------------	-------------

Ilgamžiškumas

Ilgamžiškumas L80/B50 25°	30000 h
LED Prekės ženklas	EPISTAR
Maitinimo šaltinis	DY-HPF-12-25P-EMC

Montavimo informacija

Montavimo būdas	Paviršinis / Pakabinamas
Montavimo vieta	Lubos / Siena

Galimybės	
Dimeriavimas	-
Pajungimo būdas	Laidai, 3-poliai
Standartai ir Sertifikatai	
Apsaugos klasė IK	IK05
Apsaugos tipas IP	IP40
Standartai	CE, RoHS
Garantija	36 mėnesiai

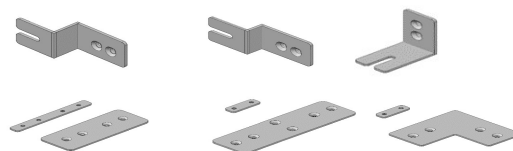
LOGISTINIAI DUOMENYS

Pirminė pakuotė

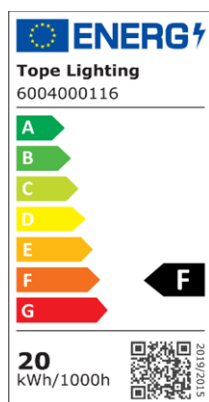
Gaminio kodas	6004000116
Įpakavimas	Kartono dėžė
Vienetų pakuotėje	1 vnt
Pakuotės matmenys, svoris bruto	635x95x65mm ; 0,768kg
Produkto EAN kodas	

PRIEDAI

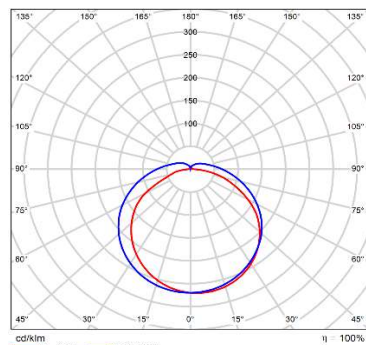
- 6004300001 Montavimas 22mm nuo lubų
- 6004300002 Montavimas 14mm nuo lubų
- 6004300003 Montavimas prie sienos
- 6004300004 Kelių šviestuvų montavimas
- 6004300005 Šviestuvų montavimas 2x90°
- 6004300006 Šviestuvų montavimas 90°



ENERGETINIS EFEKTYVUMAS



FOTOMETRINĖ DIAGRAMA



Polar LDC

VISI LINIJOS PRODUKTAI

- 6004000116 LOTA_20W_W_LED_UGR_1800
- 6004000117 LOTA_40W_W_LED_UGR_3600
- 6004000118 LOTA_54W_W_LED_UGR_5000
- 6004000119 LOTA_72W_W_LED_UGR_6800

