



	„SPLIT“ RECESSED LED PANEL	ENG
	"SPLIT" ĮMONTUOJAMA LED PANELĖ	LTU
	"SPLIT" IEBŪVĒJAMS LED GAISMEKLIS	LV
	"SPLIT" RECESSED LED PANEL	EST
	„SPLIT“ СВЕТОДИОДНАЯ ПАНЕЛЬ	RU



6003000017, SPLIT80\_R\_5W\_LED\_355-325lm  
 6003000018, SPLIT80\_R\_8W\_LED\_570-461lm  
 6003000020, SPLIT80\_R\_16W\_LED\_1280-1168lm  
 6003000021 SPLIT80\_R\_22W\_LED\_1760-1772lm  
 6003000022, SPLIT80\_R\_30W\_LED\_2150-2147lm

6003000023, SPLIT80\_S\_5W\_LED\_355-325lm  
 6003000024, SPLIT80\_S\_8W\_LED\_570-461lm  
 6003000026, SPLIT80\_S\_16W\_LED\_1280-1168lm  
 6003000027, SPLIT80\_S\_22W\_LED\_1760-1772lm  
 6003000028, SPLIT80\_S\_30W\_LED\_2150-2147lm

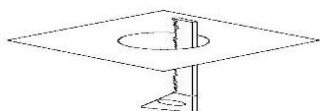
## 1. Designated Use/Paskirtis/ Izmantošana/ Sihtotstarve

- 1.1 SPLIT LED panels are an indoor use luminaire, which could be used for wet rooms as well. Mainly for recessed instalation. Suitable for a wide range of locations: offices, living rooms, corridors, staircases, bathrooms et.
- 1.1 SPLIT yra į lubas montuojamas vidaus patalpų šviestuvų tinkantis drėgnoms patalpoms. Tinkamas įvairioms vietoms apšviesti, tokioms kaip biurui, gyvenamieji kambariai, koridoriai, laiptinės, vonios kambarys ir t.t.
- 1.1 SPLIT gaismekli ir automātiskai LED apgaismojuma kontrolei. Piemērots daudzveidīgam vietu apgaismojumam: birojs, dzīvojamā istaba, koridoru, kāpņu, vannas istaba, garāžu, āra autostāvvietām kā arī citām vietā
- 1.1 SPLIT LED-paneelid on siseruumide valgustid, mida võib kasutada ka niisketes ruumides. Peamiselt süvistatavaks paigalduseks. Sobib paljudesse paikadesse: kontorid, elutoad, trepid, vannitoad.
- 1.1 Светодиодные панели SPLIT - это светильники для внутреннего использования, которые также можно использовать и для влажных помещений. Подходит для широкого круга объектов: офисы, жилые комнаты, коридоры, лестницы, ванные комнаты и т. Д

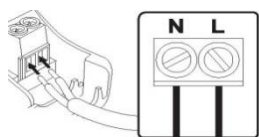
## 2. Safety / Sauga/ Drošība/ Ohutus/безопасность

- 2.1 Electrical appliances must be connected only by competent person
- 2.1 Elektros prietaisus turi prijungti tik kompetentingas asmuo
- 2.1 Elektriskās ierīces drīkst pievienot tikai kompetenta persona
- 2.1 Elektriseadmed peavad olema ühendatud ainult pädeva isikuga
- 2.1 Электрические приборы должны подключаться только компетентным лицом
- 2.2 Switch off the electricity at the fuse box by removing the relevant fuse or switching off the circuit breaker before proceeding with the installation
- 2.2 Prieš pradėdami bet kokius šviestuvo pajungimo darbus, išjunkite elektros energiją įvadiniam skydelyje. Draudžiama jungti šviestuvą esant neišjungtai įtampai
- 2.2 Pirms sākt jebkura gaismekli savienojuma darbus, atslēdziet elektrību ievada sadalē, ir aizliegts veikt darbus ja nav atslēgta elektrība
- 2.2 Enne paigaldamist lülitage elekter kaitsekiibist välja või lülitage kaitsekiibit välja
- 2.2 Отключите электричество в блоке предохранителей, удалив соответствующий предохранитель или выключив автоматический выключатель, прежде чем приступить к установке
- 2.3 The external flexible cable of this luminaire cannot be replaced. If the cord is damaged, the luminaire shall be destroyed
- 2.3 Išorinis šviestuvo laidas nėra keičiamas. Jeigu laidas yra pažeistas, šviestuvą turi būti sunaikinamas
- 2.3 Šī gaismekļa izejošo kabeli nevar aizstāt. Ja vads ir bojāts, gaismeklis ir jānācina
- 2.3 Selle valgusti välisist kaablit ei saa asendada. Kui juhe on kahjustatud, tuleb valgusti hävitada
- 2.3 Внешний гибкий кабель этого светильника не подлежит замене. Если кабель поврежден, светильник должен быть уничтожен
- 2.4 The light source of this luminaire is not replaceble; When light sourse reaches it's end of life the whole luminaire shall be replaced
- 2.4 Šviesos šaltinis nekeičiamas. Jeigu šviesos šaltinis pasiekia savo gyvavimo pabaigą, visas šviestuvą turi būti keičiamas kitu
- 2.4 Šī gaisnekļa gaismas avots nav nomaināms; Kad gaismas diodes izdeg, ir jānomaina viss gaismeklis
- 2.4 Selle valgusti valgusallikas ei ole asendatav; Kui valgusahi jõuab selle eluea lõpuni, tuleb kogu valgusti asendada
- 2.4 Источник света этого светильника не заменим; Когда срок службы источника света истекает, весь светильник заменяется
- 2.5 Connecting leads required a separate terminal block, and box for connection to the fixed wiring. Terminals and box are not included to the set
- 2.5 Maitinimo šaltinio laidai turi būti prijungti prie pagrindinių laidų atskirais gnybtais. Gnybtai turi būti montuojami atskiroje montavimo dėžutėje. Nei gnybtai nei dėžutė neįeina į šviestuvo komplektaciją
- 2.5 Šī gaisnekļa gaismas avots nav nomaināms; Kad gaismas diodes izdeg, ir jānomaina viss gaismeklis
- 2.5 Ühendusjuhtmed vajavad eraldi klemmiplokki ja kasti fikseeritud juhtmesistikuga ühendamiseks. Terminalid ja karp ei kuulu komplekti
- 2.5 Для подключения выводов требуется отдельный клеммный блок и коробка для подключения к стационарной проводке. Терминалы и коробка не входят в комплект.

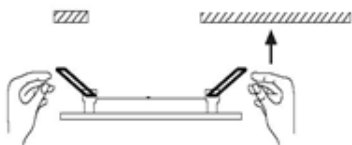
### 3. Installation/ Montavimas/ Uzstādīšanas/ Paigaldus/ монтаж



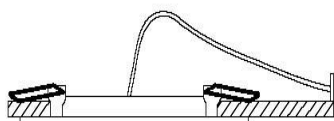
- Cut out hole in the ceiling
- Išpjaukite reikiamo dydžio skylę lubose
- Griestu izgriezt pareizā izmēra caurumu
- Lōigake lakke ava
- Вырезать отверстие в потолке



- Connect LED panels wires to the grid
- Prijunkite šviestuvo laidus prie ateinančių elektros laidų
- Savienot palīgierīcēm vadus vadu nāk
- Ūhendage LED-paneel aiamiga ja aiami juhtmed elektrivõrguga.
- Подключите светодиодные провода панели к сети.



- Place the panel in to the hole
- Įstatykite šviestuvą į skylę lubose
- Ievietot lampu caurumu griestos
- Pange paneel avasse nii
- Поместите панель в отверстие



- Turn it on, check instalation is correct
- Įjunkite, patikrinkite, ar įnstaliuota teisingai
- Ieslēdziet, pārbaudiet, vai instalācija ir pareiza
- Lūlitage see sisse, kontrollige, kas installimine on õige
- Включите, проверьте правильность установки

Technical specification/Techninė specifikacija/Tehniskā specifikācija/Tehniline kirjeldus/Техническая спецификация	
Energy Efficiency/Energijos efektyvumo klasė/Energo efektiivtāte/Energiatõhusus/Энергоэффективность	<b>G,F</b>
Power Supply/Ītampa/Enerģijas padeve/Toiteallikas/Источник питания	<b>165-240V/ 50/60Hz</b>
Power factor/Galios koeficientas/Jaudas koeficients/Võimsustegur/Фактор силы	<b>&gt;0.50/&lt;0.90</b>
Colour Temperature/Šviesos spalva/Gaismas temperatūra/Vārvi temperatuur/Цветовая температура	<b>4000 Kelvin</b>
Colour Rendering Index/Šviesos atitikties koeficientas (CRI)/Gaismas atbilstība naturālajai gaismai CRI/Vārvieraldusindeks (CRI)/Индекс цветопередачи	<b>≥80</b>
Lamp beam angle/Šviesos kampas/Lampas gaismas leņķis/Lambi kiirgusnurk/Угол луча лампы	<b>120°</b>
Conforms to current EC Directives/Atitinka ES reikalavimus ir direktyvas /Ierīce atbilst ES direktīvām un prasībām /Vastab kehtivatele Euroopa Komisjoni direktiividele	
Environmental Protection/Apsaugos laipsnis/Aizsardzība pret ārējo vidi/Keskonnakaitse/Степень защиты	<b>IP44</b>
Warranty (months)/Garantija (mēnesiais)/Garantija (mēnešiem)/Garantii (kuud)/Гарантия (месяцы)	<b>36</b>