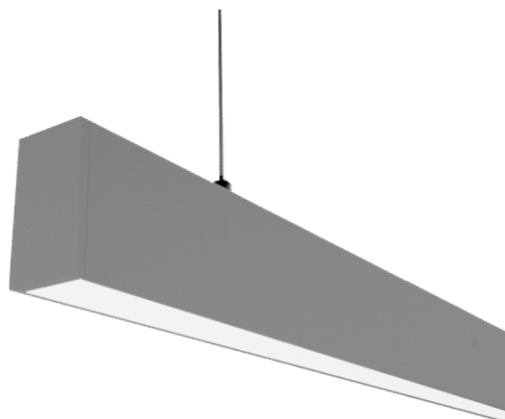


PRODUKTO DUOMENŲ LAPAS

LOTA100_80W_G_LED_UGR_0-10V

Taisyklingo stačiakampio formos paviršinis/pakabinamas (max 1m ilgio trosai) pailgas LED šviestuvas. Pastovios galios elektroninis maitinimo šaltinis. Korpusas: ekstrozinis anoduotas aliuminis. Galiniai dangteliai: presuoto aliuminio. Šviestuvas dažytas milteliniais dažais. Sklaidytuvas: polikarbonatas. Sukomplektuotas su 3000, 4500, 6000K LED.



IP40

IK05

96,99 lm/W

TECHNINIAI DUOMENYS

Prekės kodas : 6004100099

Elektros techniniai duomenys

| | |
|---------------------|-----------|
| Nominali galia | 80 W |
| Darbinė galia | 82,48W |
| Nominali įtampa | 165-240 V |
| Galios koeficientas | ≥0.90 |
| Dažnis | 50/60 Hz |

Fotometriniai duomenys

| | |
|---------------------------|-----------------------|
| Spalvos temperatūra (CCT) | 3000-6000 K |
| Šviestuvo efektyvumas | 96,99 lm/W |
| Šviesos srautas | 8000 lm |
| CRI | ≥80 |
| UGR | <19 |
| Mirgėjimo indeksas | Nėra (Flicker-Free) |

Šviesos techniniai duomenys

| | |
|----------------|------|
| Šviesos kampas | 110° |
|----------------|------|

Matmenys ir svoris

| | |
|-------------|---------------|
| Matmenys | 2325x35x67 mm |
| Svoris Neto | 2,554 kg |

Medžiagos

| | |
|----------------|----------------|
| Korpusas | Aliuminis |
| Korpuso spalva | Pilka |
| Sklaidytuvas | Polikarbonatas |

Veikimo sąlygos

| | |
|----------------------------------|-------------|
| Aplinkos temperatūros intervalas | -20...+65°C |
|----------------------------------|-------------|

Ilgamžiškumas

| | |
|---------------------------|------------------------|
| Ilgamžiškumas L80/B10 25° | 50000 h |
| LED Prekės ženklas | BRIDGELUX |
| Maitinimo šaltinis | 2x FLS-40-1050 0-10 LA |

Montavimo informacija

| | |
|-----------------|--------------------------|
| Montavimo tipas | Paviršinis / Pakabinamas |
| Montavimo vieta | Lubos / Siena |

| | |
|----------------------------|------------------|
| Galimybės | |
| Dimeriavimas | 0-10V |
| Pajungimo būdas | Kabelis 3-poliai |
| Standartai ir Sertifikatai | |
| Apsaugos klasė IK | IK05 |
| Apsaugos tipas IP | IP40 |
| Standartai | CE, RoHS |
| Garantija | 60 mėnesių |

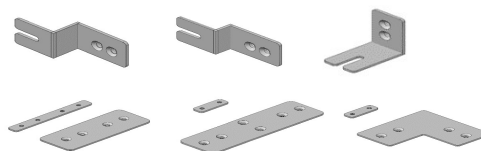
LOGISTINIAI DUOMENYS

Pirminė pakuotė

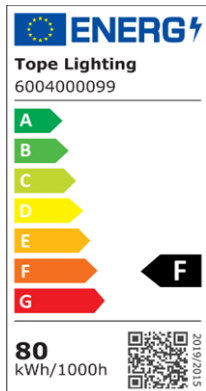
| | |
|---------------------------------|-------------------------|
| Gaminio kodas | 6004100099 |
| Įpakavimas | Kartono dėžė |
| Vienetų pakuotėje | 1 vnt |
| Pakuotės matmenys, svoris bruto | 2460x100x65mm; 2,932 kg |
| Produkto EAN kodas | - |

PRIEDAI

- 6004300001 Montavimas 22mm nuo lubų
- 6004300002 Montavimas 14mm nuo lubų
- 6004300003 Montavimas prie sienos
- 6004300004 Kelių šviestuvų montavimas
- 6004300005 Šviestuvų montavimas 2x90°
- 6004300006 Šviestuvų montavimas 90°



ENERGETINIS EFEKTYVUMAS



VISI LINIJOS PRODUKTAI

- 6004100097 LOTA100_40W_G_LED_UGR_0-10V
- 6004100099 LOTA100_80W_G_LED_UGR_0-10V

