

PRODUKTO DUOMENŲ LAPAS

TAMPA90_7W_PM_LED_630

Išmanus, akcentinis LED šviestuvas.

Montuojamas į magnetinį bėgelį.

Korpusas: Aliuminis, dažytas juodai.

Atsparumas aplinkos veiksniams IP20 - IK05.

Komplektuojamas su 3000 - 6000K LED.

Valdomas "TUYA Smart" programėle
ar nuotolinio valdymo pultu.

Powered by

tuya

Intelligence
Inside



IP20

IK05

90 lm/W

TECHNINIAI DUOMENYS

Gaminio kodas

6006000055

Elektriniai duomenys

| | |
|---------------------|----------|
| Nominali galia | 7 W |
| Nominali įtampa | 48 V |
| Galios koeficientas | ≥0.50 |
| Dažnis | 50/60 Hz |

Fotometriniai duomenys

| | |
|---------------------------|-----------------------|
| Spalvos temperatūra (CCT) | 3000 - 6000K |
| Šviestuvo efektyvumas | 90 lm/W |
| Šviesos srautas | 630 lm |
| CRI | ≥80 |
| UGR | <21,5 |
| Mirgėjimo indeksas | Nėra (Flicker-Free) |

Šviesos techniniai duomenys

| | |
|----------------|-----|
| Šviesos kampas | 24° |
|----------------|-----|

Svoris

| | |
|-------------|----------|
| Svoris Neto | 0,286 kg |
|-------------|----------|

Medžiagos

| | |
|----------------|----------------|
| Korpusas | Aliuminis |
| Korpuso spalva | Juoda |
| Sklaidytuvas | Polikarbonatas |

Veikimo sąlygos

| | |
|----------------------------------|-------------|
| Aplinkos temperatūros intervalas | -20...+65°C |
|----------------------------------|-------------|

Ilgaamžiškumas

| | |
|-----------------------------|-------------------|
| Ilgaamžiškumas L90/B50 25°C | 50000 h |
| LED Prekės ženklas | BRIDGELUX |
| Maitinimo šaltinis | GX-HG100L1800S309 |

Montavimo informacija

| | |
|-----------------|-------------|
| Montavimo tipas | Paviršinis |
| Montavimo vieta | Lubos/Siena |

Galimybės

| | |
|-----------------|-----------------|
| Dimeriavimas | Taip |
| Pajungimo būdas | Laidai 3-poliai |

Standartai ir Sertifikatai

| | |
|-------------------|-------------|
| Apsaugos klasė IK | IK05 |
| Apsaugos tipas IP | IP20 |
| Standartai | CE, RoHS |
| Garantija | 36 mėnesiai |

LOGISTINIAI DUOMENYS

Pirminė pakuotė

| | |
|---------------------------------|-------------------------|
| Gaminio kodas | 6006000055 |
| Įpakavimas | Kartoninė dėžė |
| Vienetų pakuotėje | 1 vnt |
| Pakuotės matmenys, svoris bruto | 350x90x60 mm ; 0,362 kg |
| Produkto EAN kodas | 4772007013210 |

Antrinė pakuotė

| | |
|---------------------------------|----------------------------|
| Įpakavimas | Kartoninė dėžė |
| Vienetų antrinėje pakuotėje | 30 vnt |
| Pakuotės matmenys, svoris bruto | 570x320x363 mm ; 11,676 kg |
| Antrinės pakuotės EAN kodas | 4772007013883 |

* Pakuotė yra pagaminta iš perdirbtų medžiagų

PRIEDAI

6006100018 TOPE LED MAGNETIC SYSTEM TAMPA, SURFACE RAIL, 52x26x2000mm



6006100020 TOPE LED MAGNETIC SYSTEM TAMPA, RECESSED RAIL, 62x47x2000mm



6006100021 TOPE LED MAGNETIC SYSTEM TAMPA, PENDANT WIRE SET, 2 PCS



6006100022 TOPE LED MAGNETIC SYSTEM TAMPA, INPUT CONDUCTIVE MODULE (for external driver connection) 0,5m wire



6006100023 TOPE LED MAGNETIC SYSTEM TAMPA, CORNER CONDUCTIVE MODULE



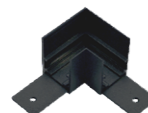
6006100024 TOPE LED MAGNETIC SYSTEM TAMPA, THROUGH CONDUCTIVE MODULE



6006100025 TOPE LED MAGNETIC SYSTEM TAMPA, SURFACE CONNECTION PLATE



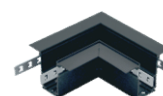
6006100026 TOPE LED MAGNETIC SYSTEM TAMPA, SURFACE CORNER



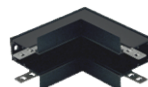
6006100027 TOPE LED MAGNETIC SYSTEM TAMPA, SURFACE CLOSED CORNER



6006100028 TOPE LED MAGNETIC SYSTEM TAMPA, RECESSED CORNER



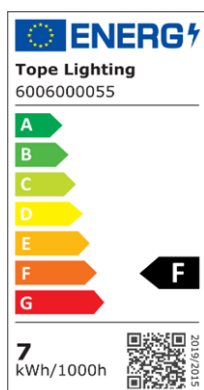
6006100029 TOPE LED MAGNETIC SYSTEM TAMPA, RECESSED CLOSED CORNER



- 6006100030 TOPE LED MAGNETIC SYSTEM TAMPA, INTERNAL POWER SUPPLY. 48V, 50/60Hz, 100W max.
- 6006100031 TOPE LED MAGNETIC SYSTEM TAMPA, TUYA WIFI GATEWAY FOR 2.4G REMOTE
- 6006100032 TOPE LED MAGNETIC SYSTEM TAMPA, RF 2.4G REMOTE FOR CCT ADJUSTING AND DIMMING



ENERGETINIS EFEKTYVUMAS



VISI LINIJOS PRODUKTAI

- 6006000045 TAMP A90_7W_TM_LED_630
- 6006000046 TAMP A90_12W_TM_LED_1080
- 6006000047 TAMP A90_20W_TM_LED_1800
- 6006000048 TAMP A90_6W_GAM_LED_540
- 6006000049 TAMP A90_12W_GAM_LED_1080
- 6006000050 TAMP A90_12W_LM_LED_1080
- 6006000051 TAMP A90_18W_LM_LED_1620
- 6006000052 TAMP A90_36W_LM_LED_3240
- 6006000053 TAMP A90_6W_GM_LED_540
- 6006000054 TAMP A90_12W_GM_LED_1080
- 6006000055 TAMP A90_7W_PM_LED_630



